

Tutoriel Wake On Wan (WOW)

Ce tutoriel va donc vous permettre d'allumer votre PC depuis n'importe quel endroit, via votre smartphone par exemple.

Sommaire :

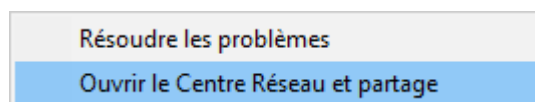
- I) Configuration du BIOS
- II) Configuration de la carte réseau
- III) Redirection de port
- IV) Configuration de l'application sur smartphone

I) Configuration du BIOS :

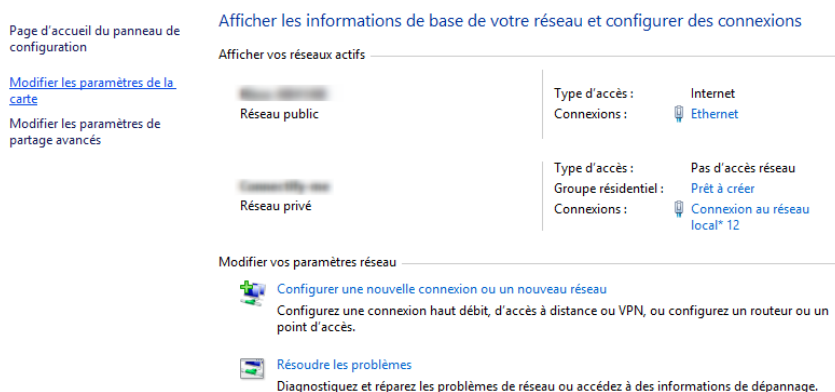
Ici, vous allez devoir aller dans votre BIOS pour activer l'option Wake on Lan, selon les cartes mères et donc les BIOS, enfin les UEFI devrais-je dire, le nom peut changer, ça peut être Wake on Lan, Remote wake up, si vous ne trouvez pas, cherchez sur le net pour votre version.

II) Configuration de la carte réseau :

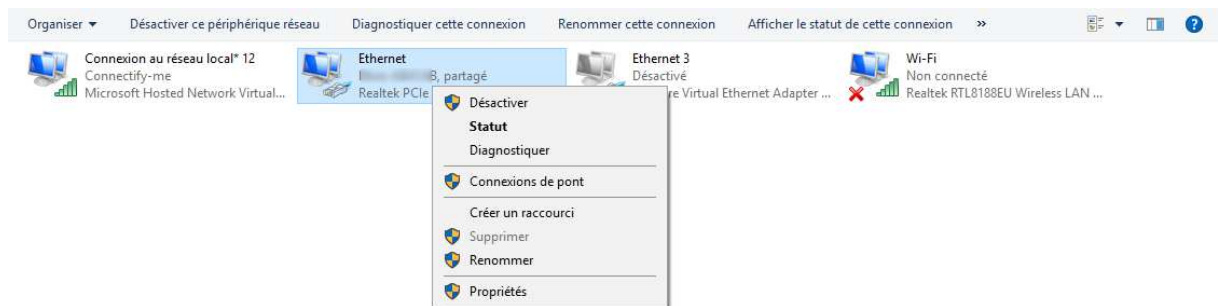
Maintenant, vous allez devoir activer les paquets magique sur votre carte réseau, pour cela vous faites clique droit sur votre icone réseau en bas a droite puis ouvrir le centre reseau et partage



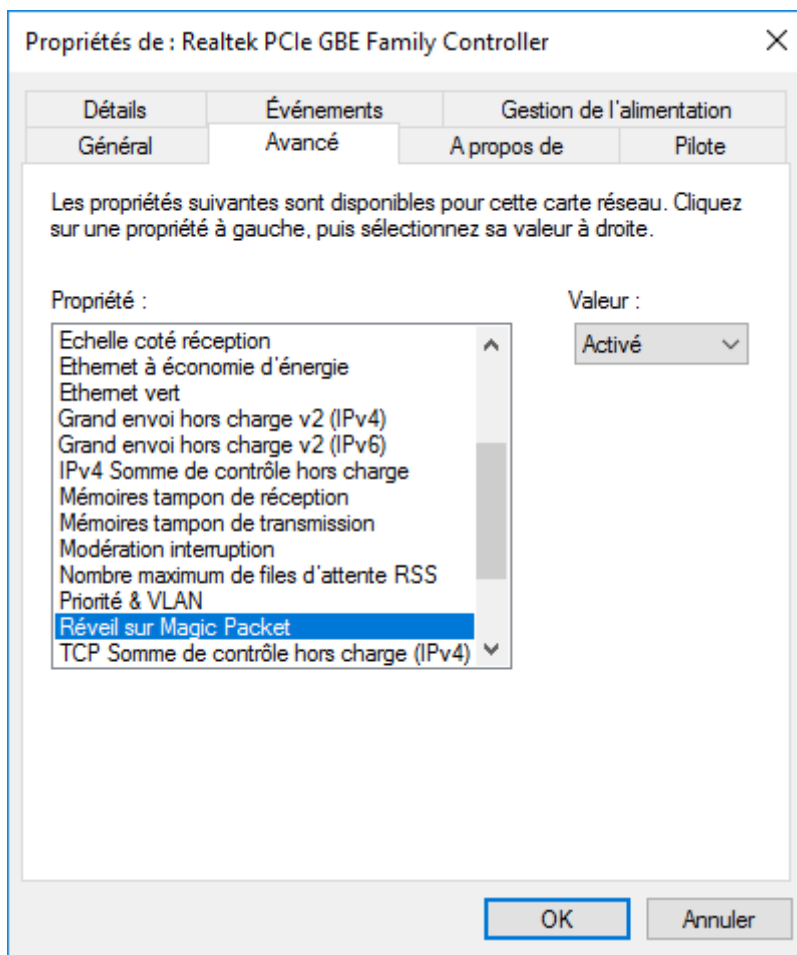
Vous arrivez sur le menu ci-dessous, vous cliquerez sur modifier les paramètres de la carte



Ensuite, vous faites un clic droit sur l'interface qui est activé, vous cliquez sur propriété (tout en bas)



Vous cliquerez sur Configurer, puis vous irez dans avancé, vous cherchez Réveil sur paquet magique comme ci-dessous et vous l'activez, activez aussi « **Arrêt de reveil réseau** »



III) Redirection de port :

Maintenant, rendez vous sur la page de gestion de votre Box, je suis chez bouygues et l'adresse est 192.168.1.254.

Trouvez le menu de redirection de port et faites quelque chose comme ci-dessous.

En fait, vous autorisez les paquets venant d'internet sur votre port 7 et vous les redirigez vers le port 7 de votre ordinateur, je ne sais pas comment fonctionne les interfaces d'orange mais vous devriez réussir à vous en sortir. A noter que si le port 7 ne fonctionne pas essayez le port 9

A noter que chez Bouygues via l'option Figer l'Ip que j'ai coché, mon PC va avoir une IP fixe, si vous n'avez pas cette option, mettez une IP fixe à votre PC.

The screenshot shows a web interface for configuring a port forwarding rule. The rule is named "Wake On Wan". The protocol is set to "UDP". The external port is "7", with a red warning message below it stating "Le port est déjà utilisé, veuillez en choisir un autre." The internal port is also "7". The equipment is set to a specific IP address, and the "Figer l'IP" checkbox is checked. There is a section for restricting the rule to specific source IP addresses, which is currently empty. A summary line at the bottom states: "La règle 'Wake On Wan' redirige le protocole UDP pour les flux Internet ayant le port 7 de la bbox vers le port 7 du périphérique [redacted]". At the bottom, there are four buttons: "SUPPRIMER", "DUPLIQUER", "ANNULER", and "APPLIQUER".

Nom de la règle			
Wake On Wan			
Protocole	Port externe		
UDP	7		
Le port est déjà utilisé, veuillez en choisir un autre.			
Equipement	Port interne		
[redacted]	7		
<input checked="" type="checkbox"/> Figer l'IP			
RESTREINDRE CETTE REGLE AUX FLUX ENTRANT AYANT L'IP SOURCE (OPTIONNEL)			
[redacted]			
La règle "Wake On Wan" redirige le protocole UDP pour les flux Internet ayant le port 7 de la bbox vers le port 7 du périphérique [redacted]			
SUPPRIMER	DUPLIQUER	ANNULER	APPLIQUER

Un point très important.... Fouillez l'interface de votre routeur de fond en comble afin de voir s'il n'y a pas des parametres de Wake on Lan prévus, personnellement avec la redirection ça ne marchait pas.. J'ai cherché un long moment avant de trouver un menu caché tout au fond de l'interface pour activer le Wake on Lan.....

IV) Configuration de l'application sur smartphone :

Personnellement, j'utiliserai l'application ci-dessous, sachez qu'il en existe bien d'autres, vous avez l'embarras du choix



Vous ouvrez l'application, vous allez dans saisir manuellement, et vous rentre vos paramètres comme ceci

Ajouter un appareil

☒ ☐ ☐ ☐ ☐

Pseudo
Pc maison

Groupe
Bookmarked

Adresse MAC
[redacted]

Nom d'hôte/IP/Adresse de diffusion
[redacted]

Port
7

Adresse IP
Optionnel - Utilisé pour ping

Status

Dans l'onglet adresse MAC, vous mettez celle de votre carte ethernet, pour trouver votre adresse mac, vous ouvrez le terminal **Executer**, vous tapez **cmd**, puis comme sur les captures d'en dessous, vous tapez **ipconfig /all**, votre adresse mac sera à l'endroit surligné : **adresse physique**

```
C:\WINDOWS\system32\cmd.exe
Microsoft Windows [version 10.0.14393]
(c) 2016 Microsoft Corporation. Tous droits réservés.

C:\Users\FLORIAN-PC>
```

```
C:\WINDOWS\system32\cmd.exe
Microsoft Windows [version 10.0.14393]
(c) 2016 Microsoft Corporation. Tous droits réservés.

C:\Users\FLORIAN-PC>ipconfig /all

Configuration IP de Windows

    Nom de l'hôte . . . . . : FLORIAN-PC
    Suffixe DNS principal . . . . . : 
    Type de noeud . . . . . : Hybride
    Routage IP activé . . . . . : Non
    Proxy WINS activé . . . . . : Non
    Liste de recherche du suffixe DNS.: lan

Carte Ethernet Ethernet :

    Suffixe DNS propre à la connexion. . . : lan
    Description. . . . . : Realtek PCIe GBE Family Controller
    Adresse physique . . . . . : 88-E6-7D-80-00-00
    DHCP activé. . . . . : Oui
    Configuration automatique activée. . . : Oui
```

Une fois ceci entré, dans IP (la ou j'ai flouté), mettez l'IP publique de votre Box, pour la connaître, allez dans l'interface de votre Box (celle où on était toute à l'heure). Par exemple 45.36.25.23, ne vous inquiétez pas si elle ne ressemble pas à l'adresse IP de votre PC, c'est normal.

Donc en gros, dans l'appli, vous mettez l'adresse mac de votre PC et l'ip publique de votre BOX.

Pour tester je vous conseille d'essayer d'abord le Wake on Lan avant le Wake on Wan....

De plus, je vous conseille de coupler ce tutoriel avec l'utilisation de TeamViewer, ça vous permettra de prendre votre pc à distance, vous mettez team viewer en démarrage avec le PC et comme ça vous pourrez prendre en main votre PC depuis n'importe où, pratique pour lancer des téléchargements par exemple.