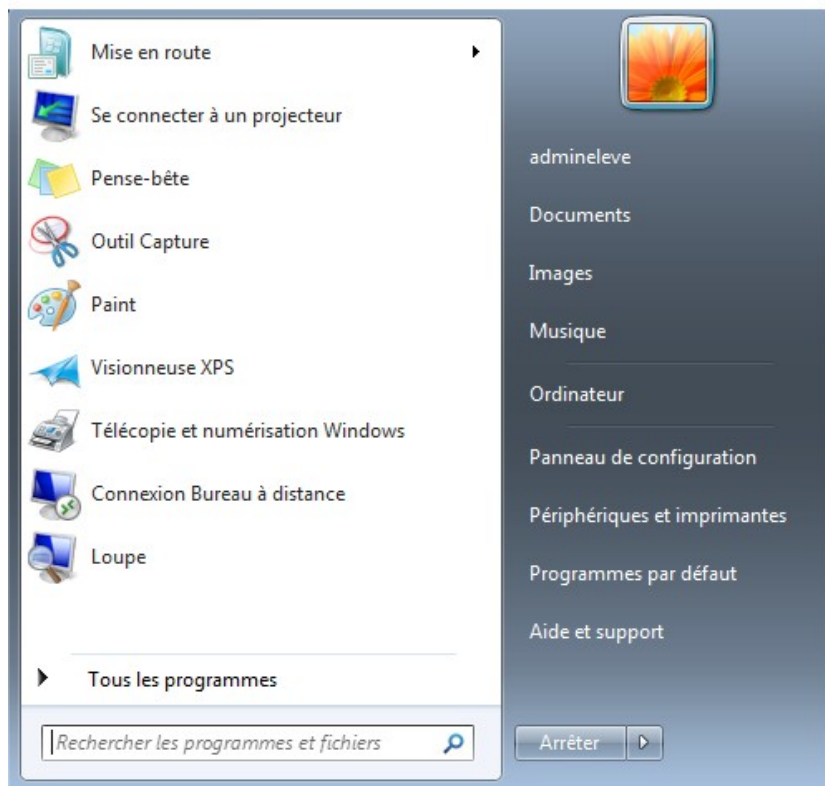


Comment prendre la main avec un connexion à distance sur un autre PC

Allez dans le panneau de configuration



Ensuite allez dans système et sécurité



Puis dans système

Système

Évaluation : [L'évaluation de l'ordinateur n'est pas disponible](#)

Processeur : Intel(R) Core(TM) i7-2600 CPU @ 3.40GHz 3.80 GHz (2 processeurs)

Mémoire installée (RAM) : 2,00 Go

Type du système : Système d'exploitation 32 bits

Stylet et fonction tactile : La fonctionnalité de saisie tactile ou avec un stylet n'est pas disponible sur cet écran

Paramètres de nom d'ordinateur, de domaine et de groupe de travail

Nom de l'ordinateur : GUIGUILPLUSBEAU

Nom complet : GUIGUILPLUSBEAU

Description de l'ordinateur :

Groupe de travail : WORKGROUP

 [Modifier les paramètres](#)

Activation de Windows

Windows est activé.

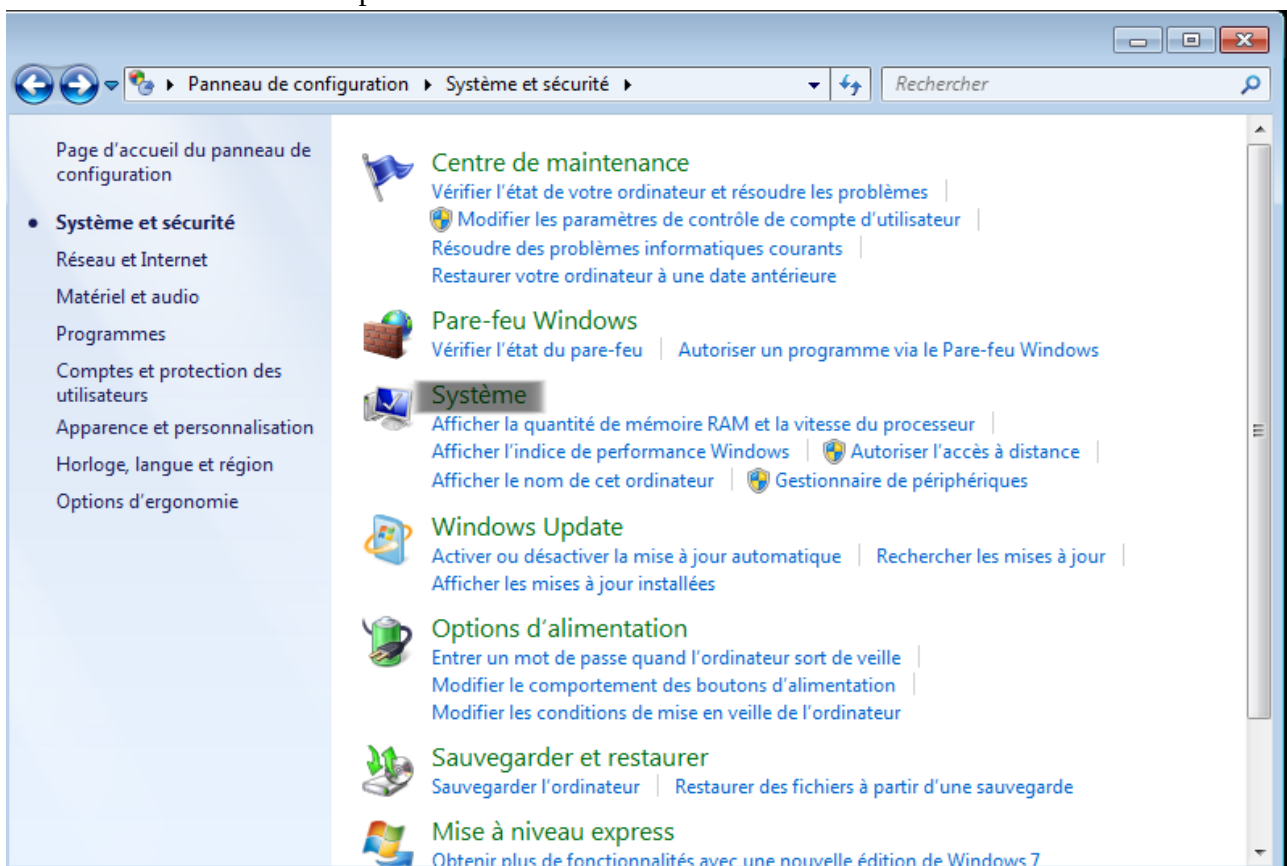
ID de produit : 00371-841-5432833-85201

[Modifier la clé de produit \(Product Key\)](#)



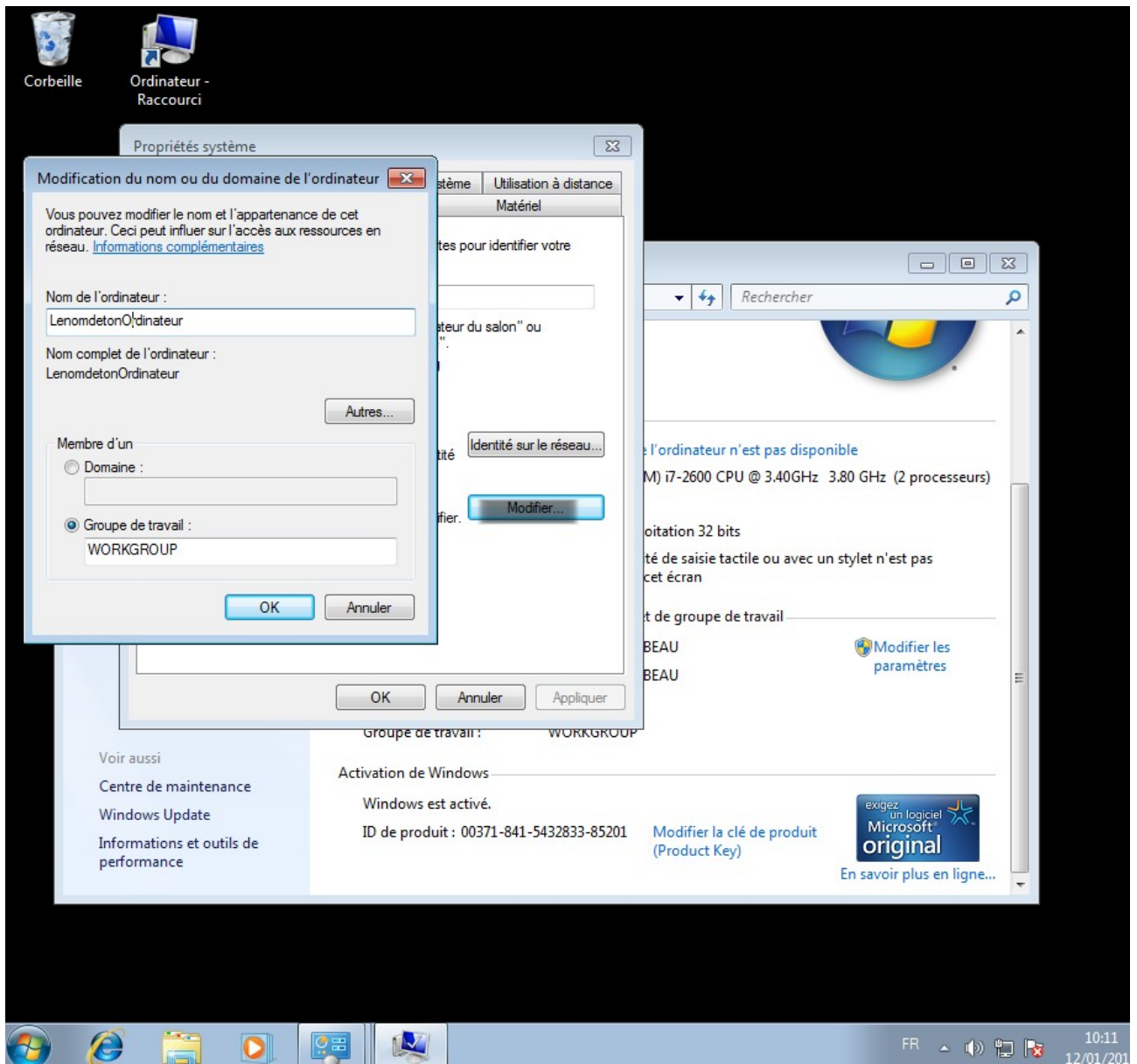
[En savoir plus en ligne...](#)

Ensuite dans modifier les paramètres



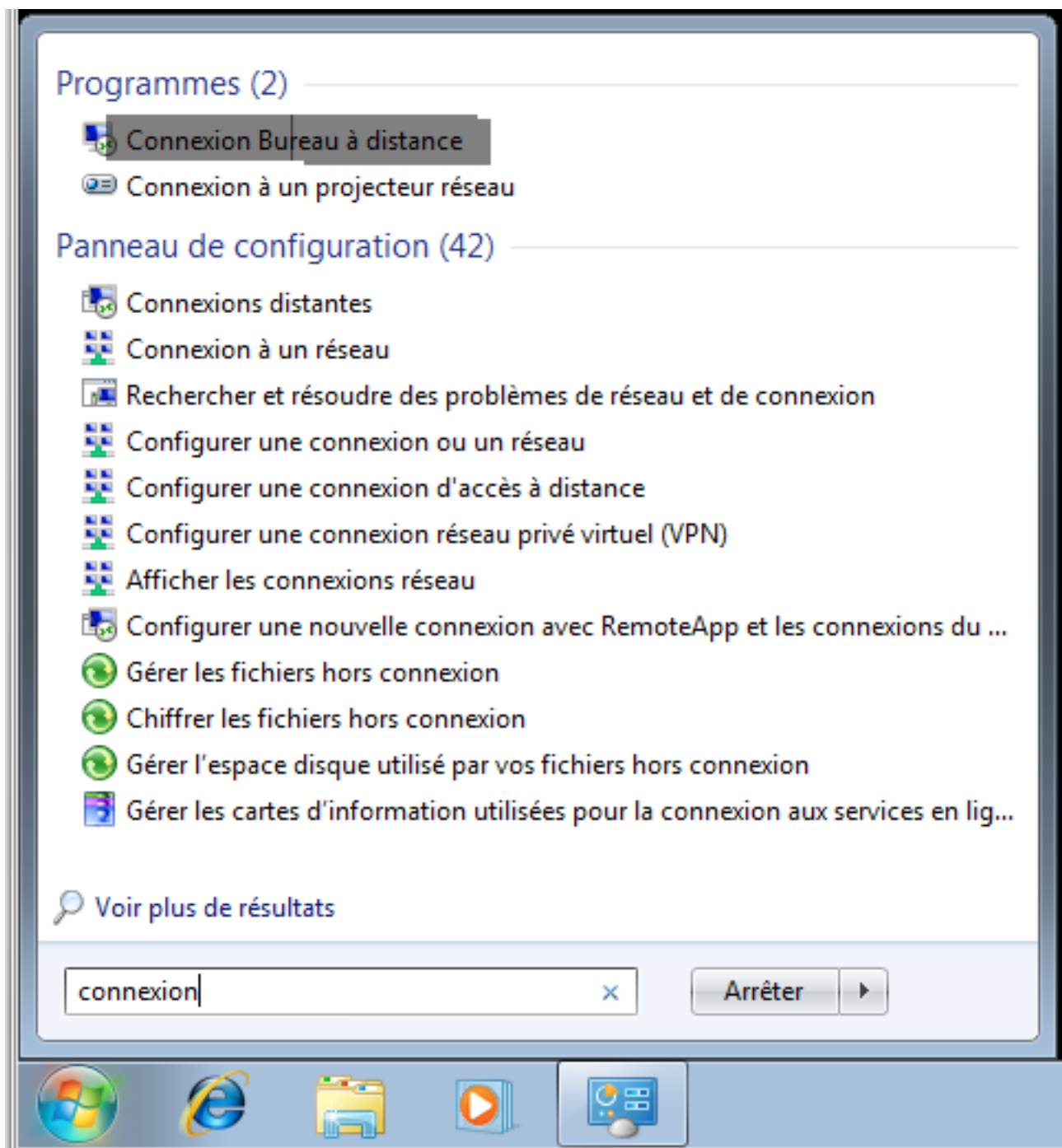
Ensuite changez le nom de votre ordinateur que vous donnerez à la personne qui se connectera sur

votre ordinateur

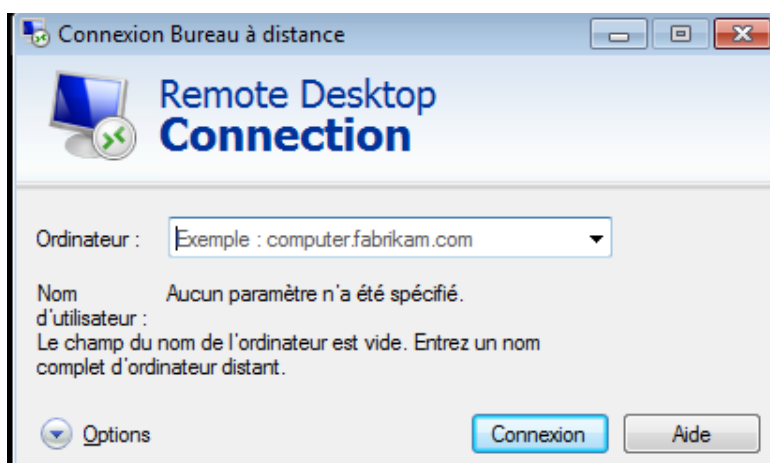


Ensuite cliquer dans utilisation a distance et cocher Autoriser les connexions a distances vers cette ordinateur.

Maintenant au tour de la personne voulant se connecter sur votre PC :



dans le menu démarrer allez dans dans connexion au bureau a distance



Ensuite on entre le nom de l'ordinateur sur lequel on veut se connecter, connexion ensuite il suffira de rentrer

les identifiants de l'ordinateur ciblé, puis la connexion se fera