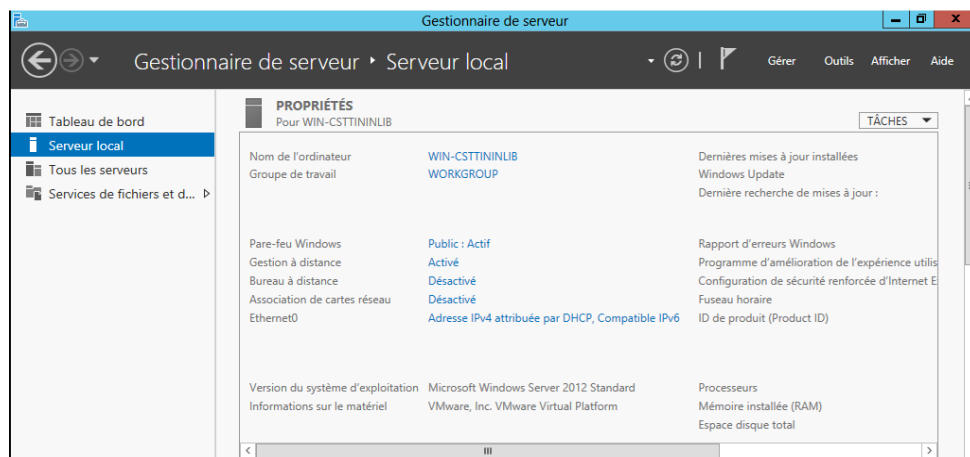


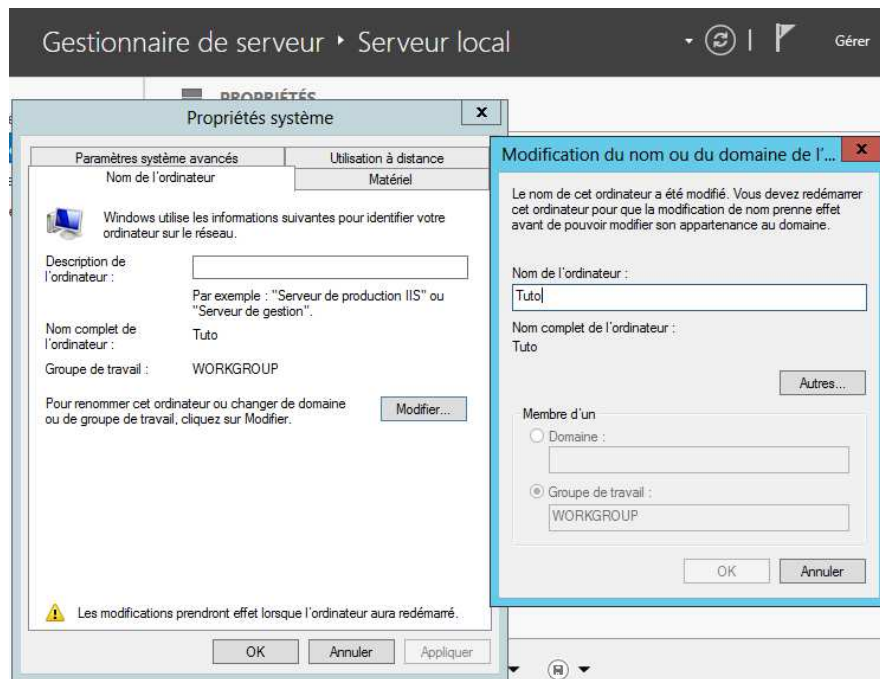
## Tutoriel création de domaine et serveur DNS :

Tout d'abord, il faut installer Windows Server, nous l'avons installé mais nous passerons l'installation dans ce tutoriel. Cependant, nous avons effectué notre projet sur windows server 2012.

Pour commencer, nous allons attribuer un nom à notre serveur, on ouvre le gestionnaire de serveur ( l'icône en bas a gauche dans la barre des tâches ), puis on sélectionne « *Serveur local* », ensuite, il faut cliquer sur *le nom de l'ordinateur*

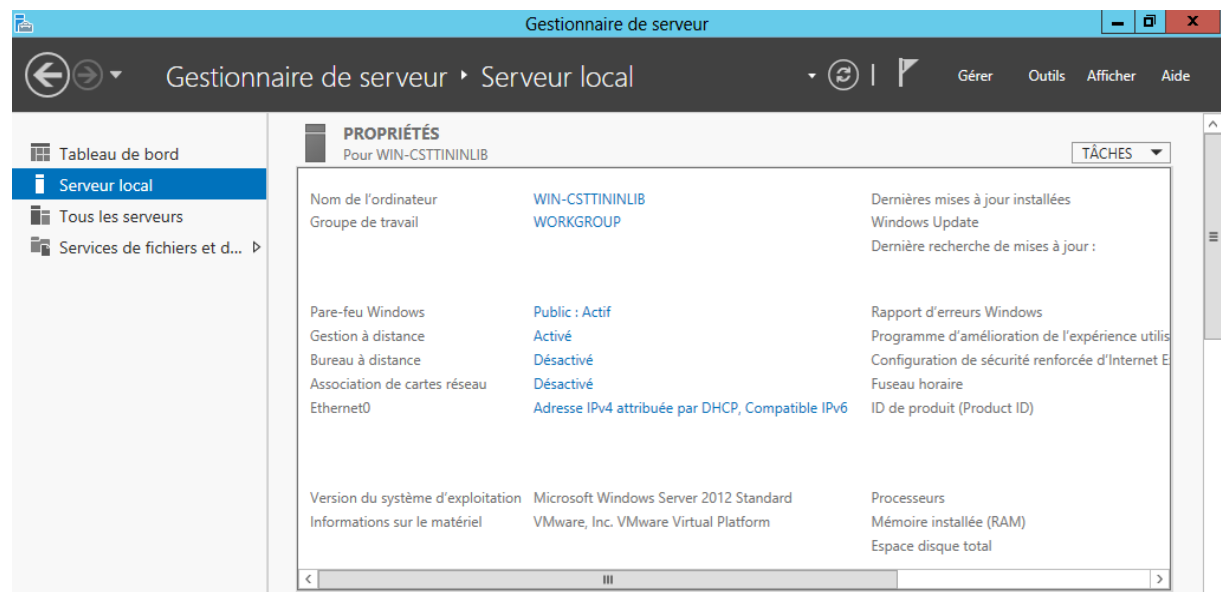


Puis, comme le montre la capture ci-dessous, on clique sur modifier, on entre le nom de notre serveur, on clique sur Ok, ça charge puis on redémarre l'ordinateur pour que le changement se fasse

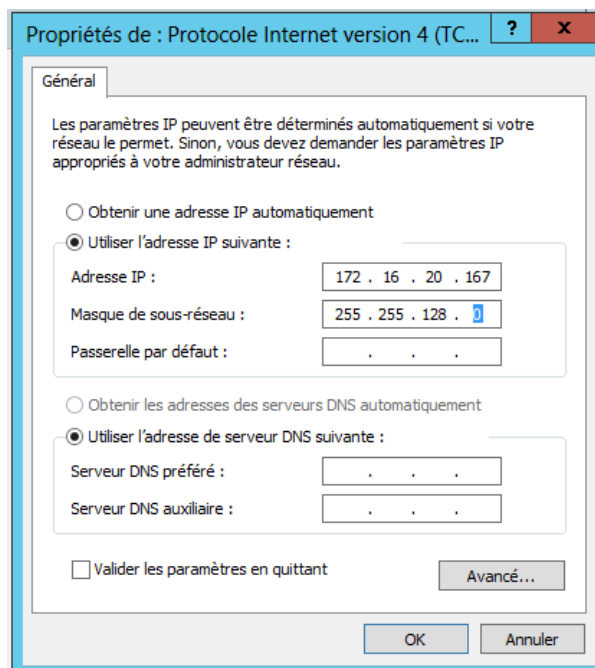
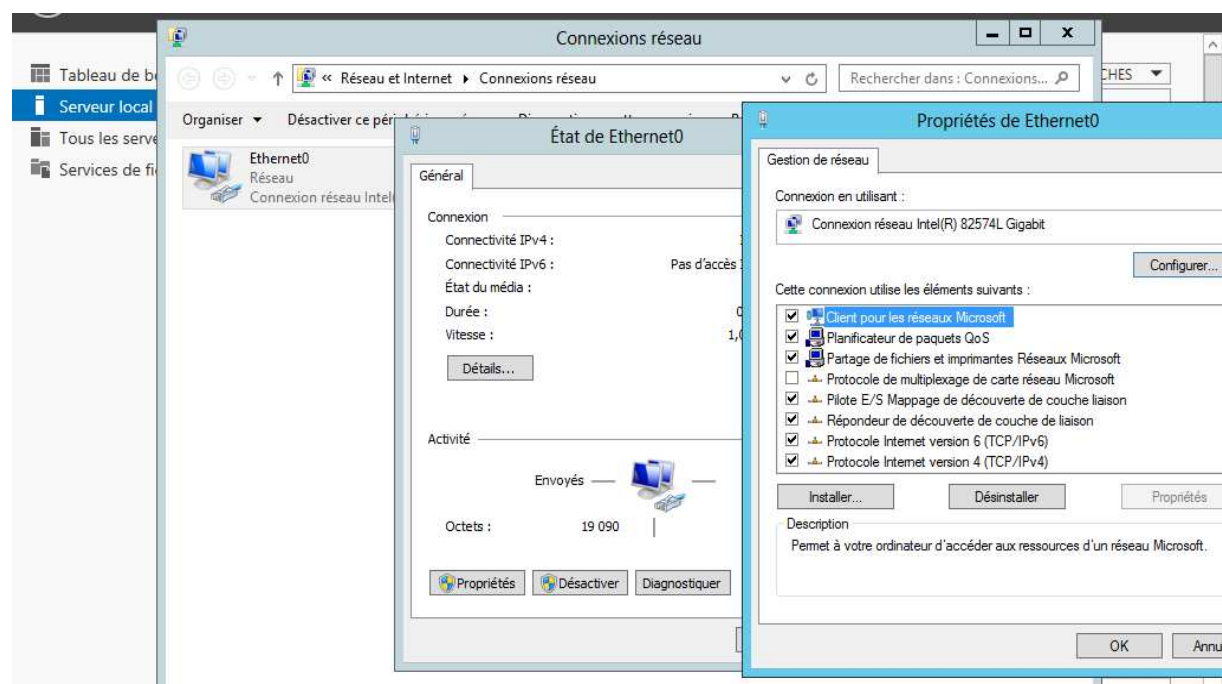


Ensuite nous devons attribuer une IP statique à notre serveur :

Toujours dans serveur local, on clique sur *Ethernet0*, *Adresse IPv4*



Cette fenêtre s'ouvre, on choisit notre interface, on clique sur *propriétés*, puis on double-clique sur *protocole internet version IPv4*



On coche *utiliser l'adresse IP suivante*, on rentre notre IP, notre masque et notre passerelle si besoin. On coche *OK*, et *Valider les paramètres en quittant*

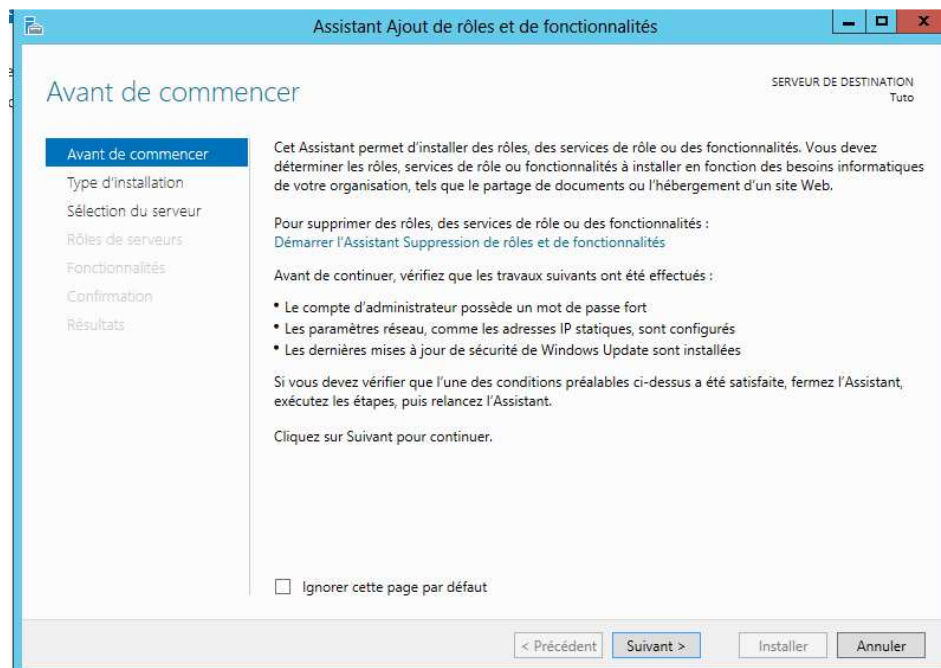
Après avoir effectué ces deux étapes, nous allons enfin pouvoir entrer dans le vif du sujet.

## Création du domaine et du serveur DNS :

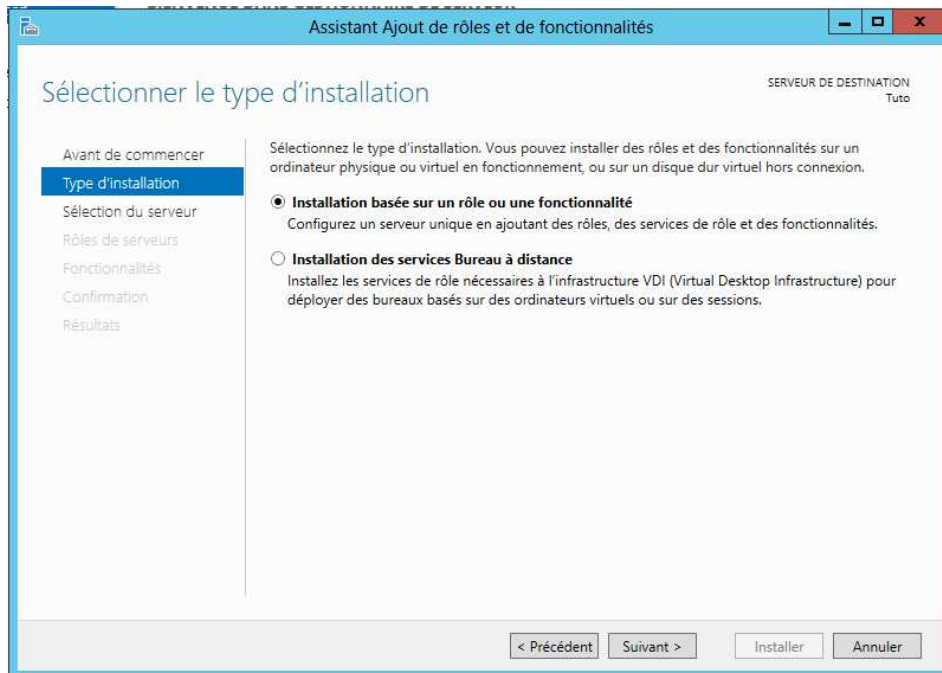
On va dans notre *gestionnaire de serveur*, puis *ajouter des rôles et des fonctionnalités*



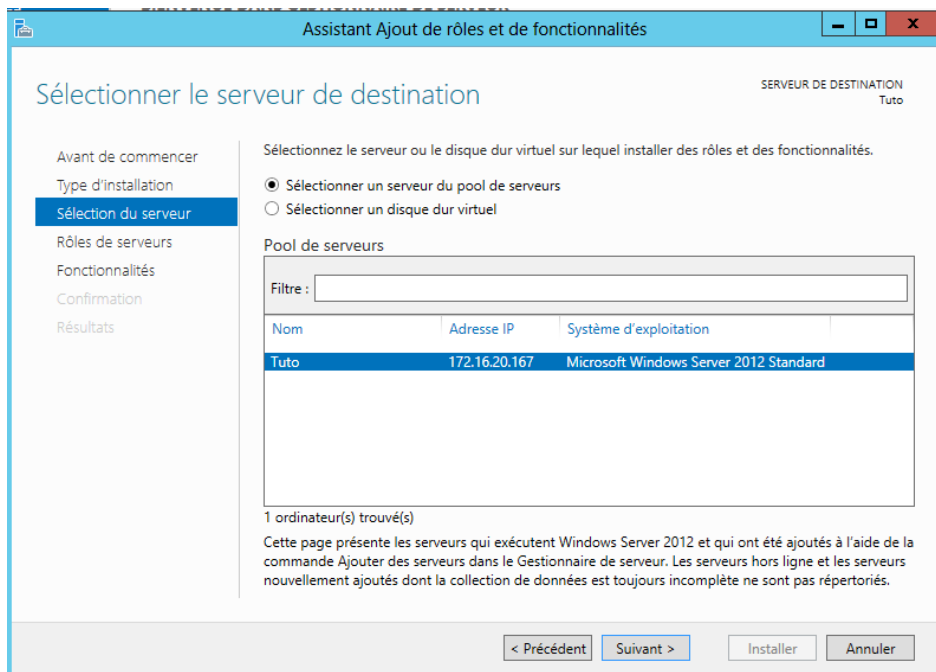
On met suivant



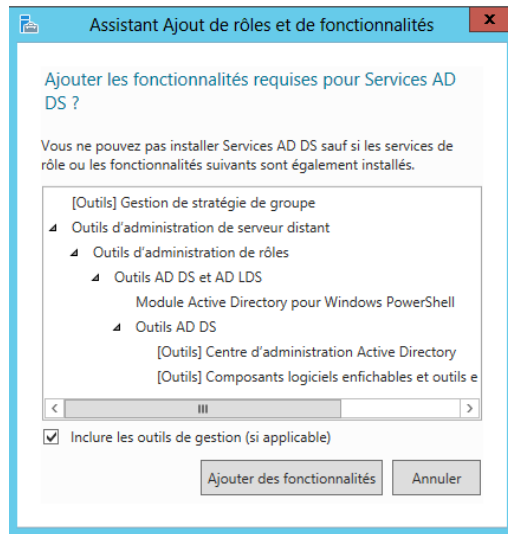
## Encore suivant



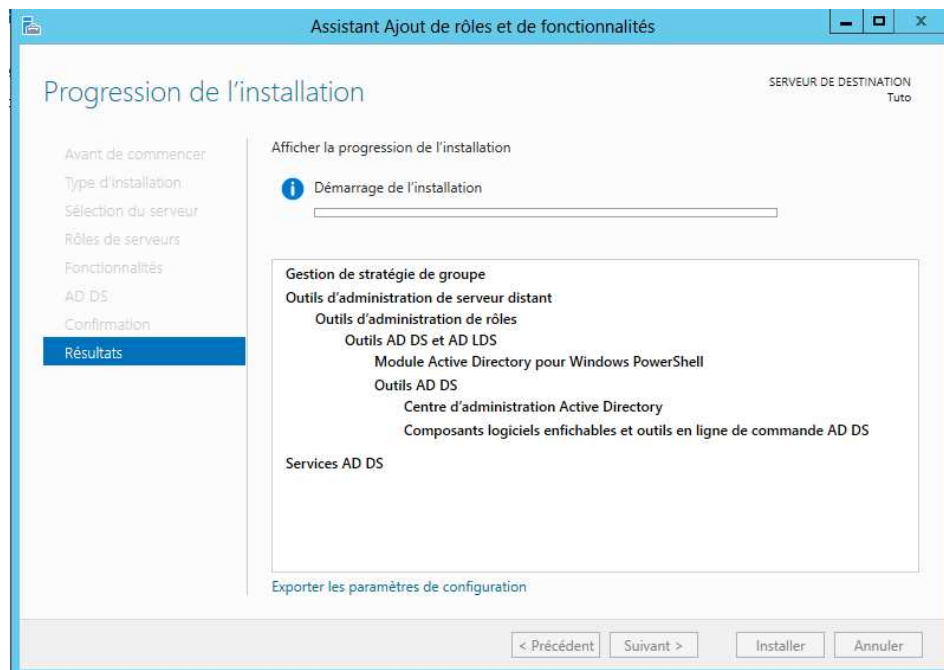
On choisit sur quel serveur installer notre fonctionnalité, bon, ici nous en avons un seul



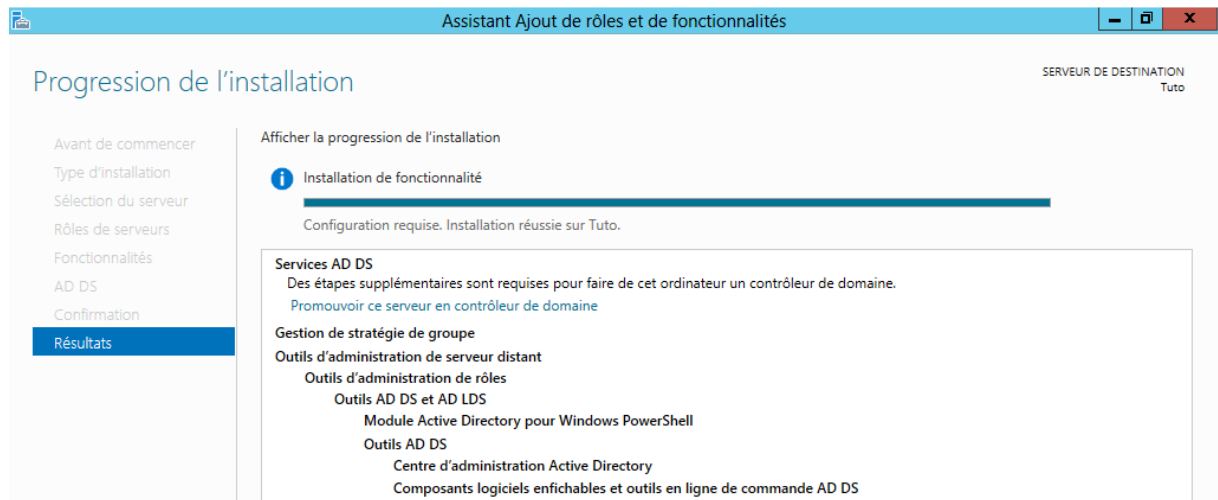
On coche la *fonctionnalité AD-DS*, cette fenêtre s'ouvre, on a juste à cocher *ajouter des fonctionnalités*



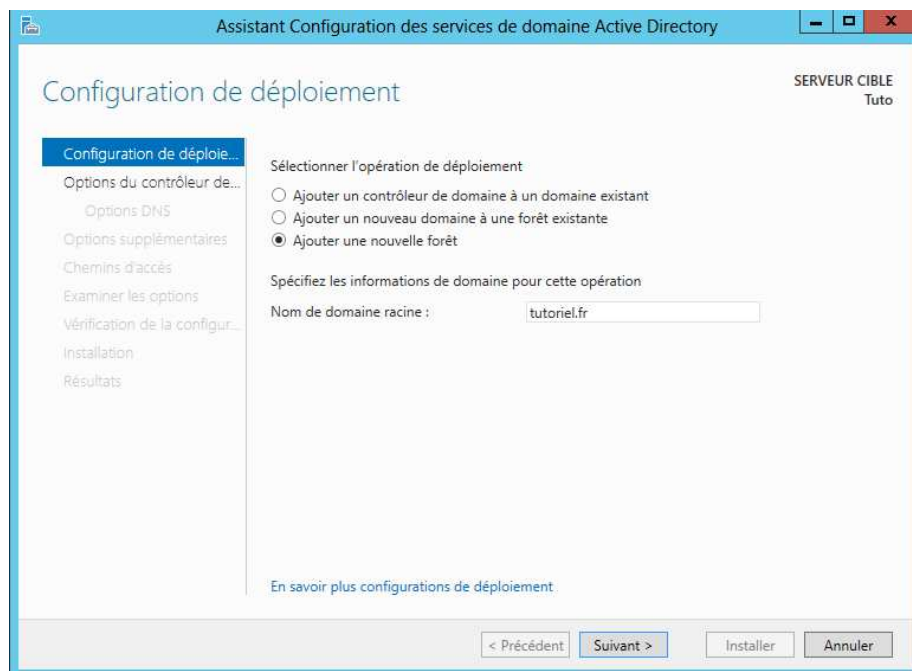
On coche toujours suivant jusqu'à ce que cette fenêtre s'affiche



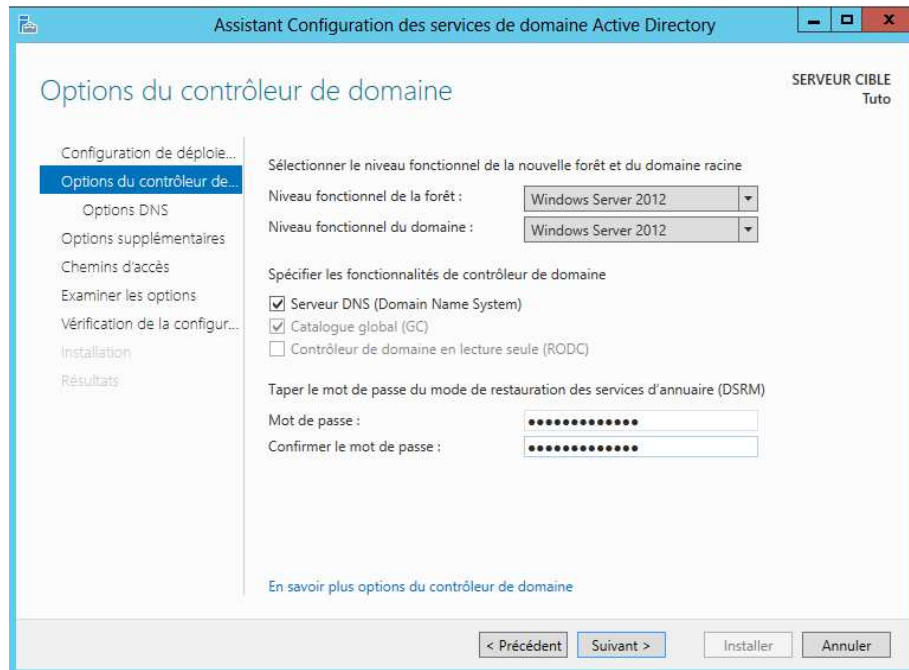
On clique sur *promouvoir ce serveur de domaine*



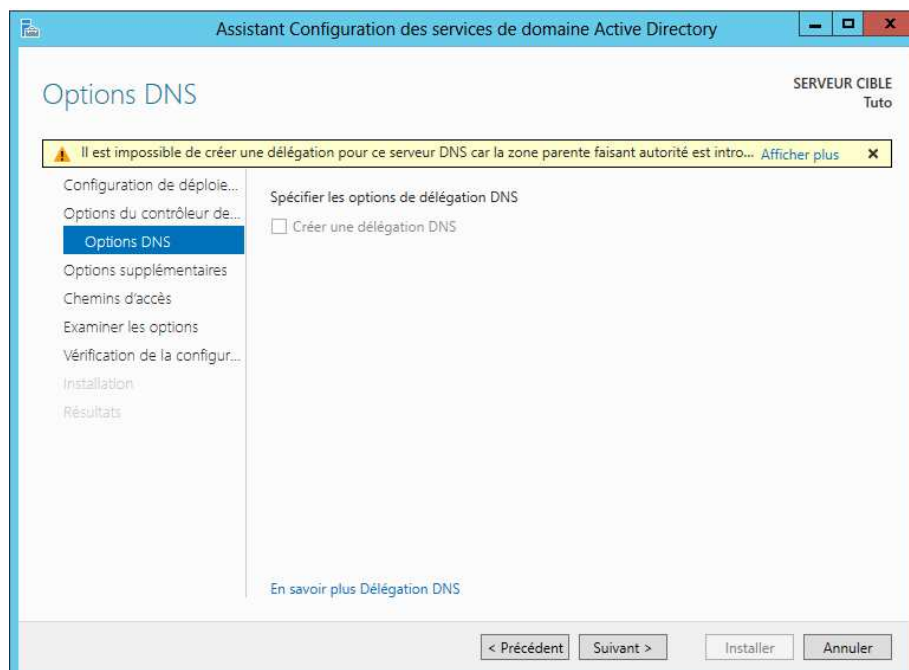
Cette fenêtre s'ouvre, *on coche ajouter une nouvelle forêt*, puis, on ajoute *notre nouveau nom de domaine* et on coche suivant



On laisse tout ce qui est est coché ( on a besoin d'un serveur DNS), il faut juste entrer notre mot de passe

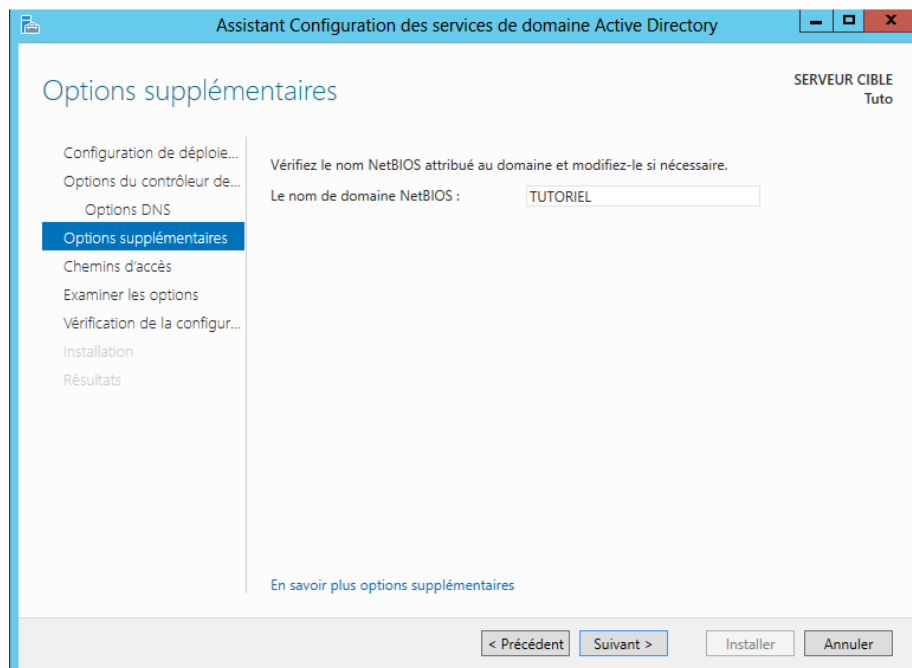


Ne vous inquiétez pas de ce message d'erreur et cliquez sur suivant

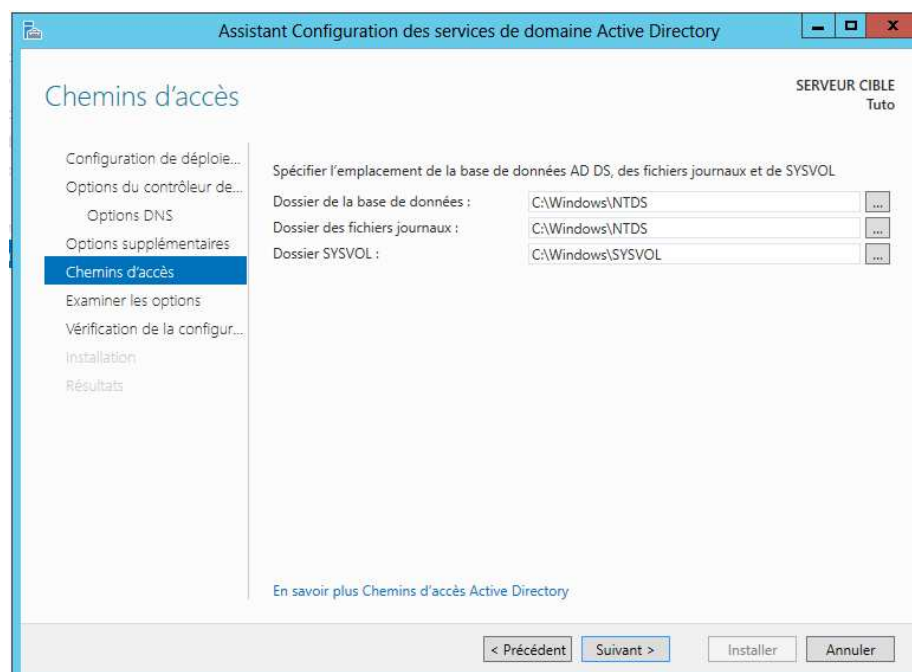




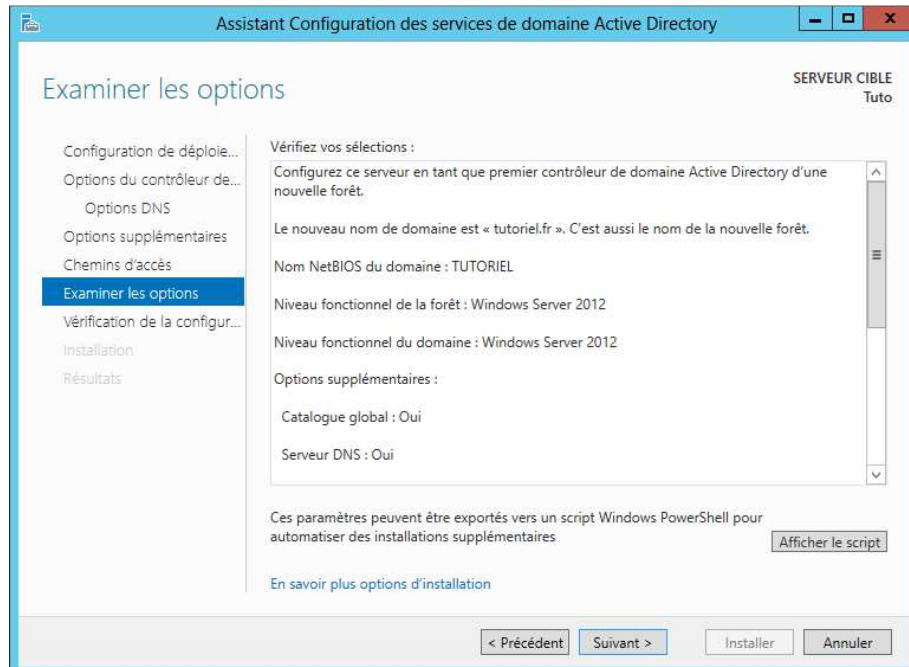
On passe directement en appuyant sur *suivant*



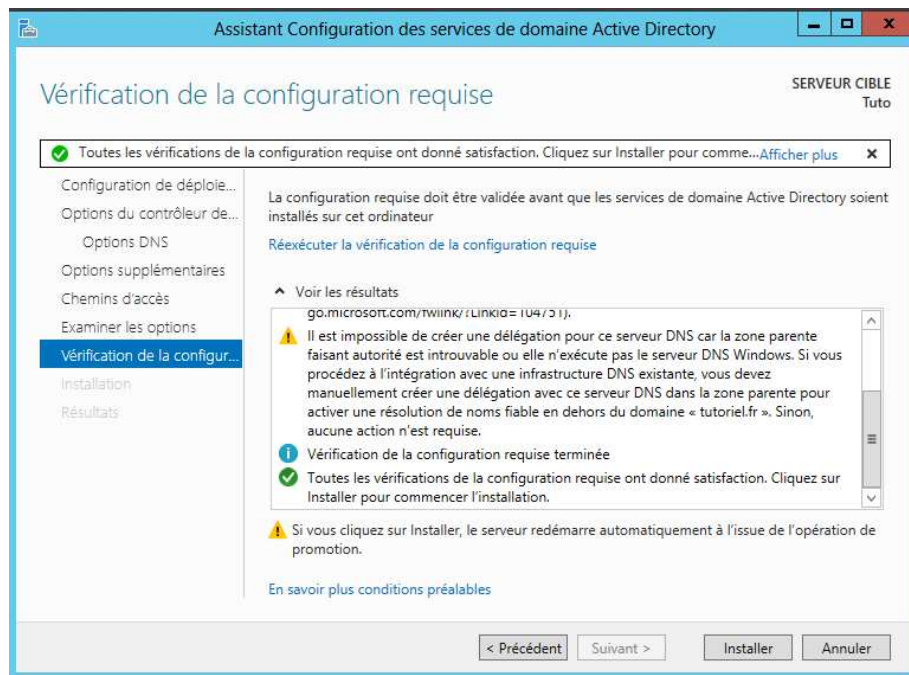
Ci-dessous, j'ai choisi de laisser les paramètres par défaut, on met suivant



Cette fenêtre récapitule tout ce qu'on a eu à configurer avant et cela permet de vérifier si on ne s'est pas trompé, si tout est correct, on coche *suivant*



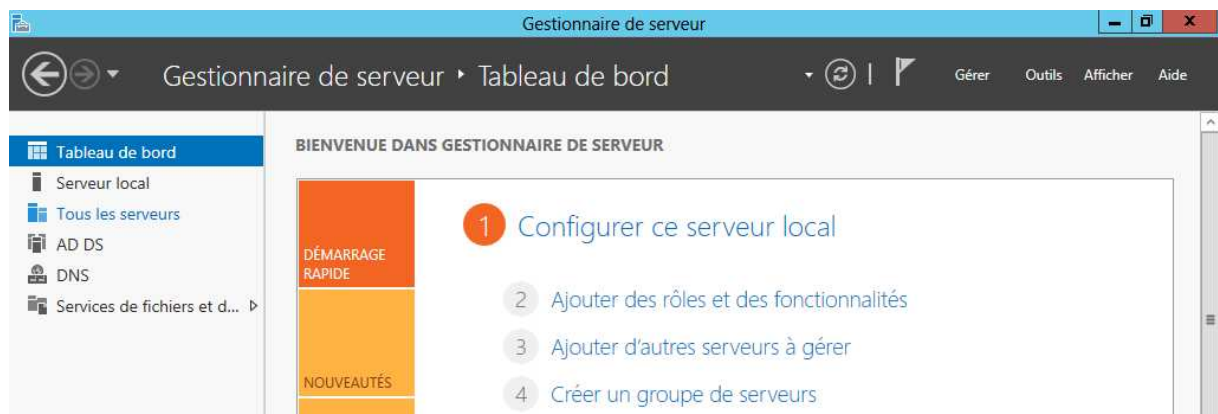
Si tout va bien, cliquez sur installer



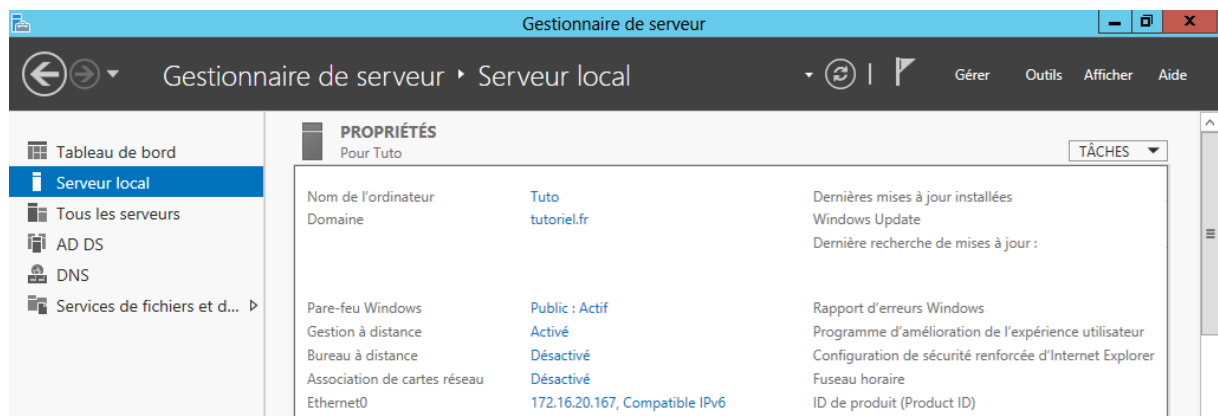
En redémarrant notre serveur, nous voyons qu'il est intégré dans le domaine que nous venons de créer



Ici on voit bien que AD DS, le DNS et le serveur de fichier sont ajoutés



Et enfin, on voit que notre serveur n'est plus en WORKGROUP, mais bien intégré dans notre nouveau domaine



Voilà, notre tutoriel prend fin ici, merci de l'avoir suivi

